

THE BEST CLEANER FOR FUSING MACHINES & PRESS IRONS REINIGUNGSMITTEL FÜR FIXIERPRESSEN & BÜGELEISEN

MIZHO **ROLLAX** POWDER

Powder

[English]

- ROLLAX is a powder cleaner to remove adhesive residue from operating surfaces of interlining fusing machines and irons.
- When used regularly, ROLLAX acts as a release agent, reducing further sticking of adhesive to operating surfaces and preserving Teflon-coated belts and plates.
- ROLLAX contains highly viscous silicone and thus improves mold release.
- ROLLAX contains neither solvents nor poisonous chemicals and, when melting (60°C / 140°F), does not release poisonous gases. Also, it does not damage machine surfaces or materials being fused.
- ROLLAX is not flammable under fusing conditions. (Flash point: 240°C / 465°F; Ignition point: above 240°C / 465°F)
- ROLLAX does not absorb humidity.

Pulver

[deutsch]

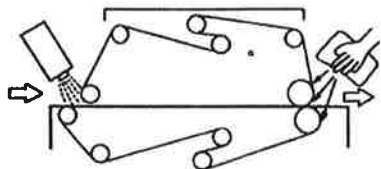
- ROLLAX ist ein pulverisiertes Reinigungsmittel zur Entfernung von thermoplastischen Klebstoffresten von der Pressplattenoberfläche von Fixierpressen und Bügeleisen.
- Bei regelmäßiger Anwendung wirkt ROLLAX zugleich auch als klebstoffabweisendes Schutzmittel für teflonbeschichtete Platten und Bänder.
- ROLLAX enthält hochviskoses Silicon, das für vollständige Entfernung von Klebstoffrückständen sorgt.
- ROLLAX enthält weder Lösungsmittel noch giftige Chemikalien und gibt bei einer Schmelztemperatur von 60°C keine giftigen Gase ab. Auch ist ROLLAX für die Maschinenoberflächen und Werkstoffe völlig unschädlich.
- ROLLAX ist bei normalen Betriebstemperaturen nicht entflammbar. (Flammpunkt: 240°C, Zündtemperatur: über 240°C)
- ROLLAX nimmt keine Feuchtigkeit auf.

Poudre

[français]

- ROLLAX est un détergent en poudre pour éliminer les résidus qui adhèrent aux surfaces opératives des fers et presses-repasseuses à thermocoller.
- Utilisé de façon régulière, ROLLAX agit également comme agent préventif, réduisant le collage des résidus sur les surfaces opératives et préservant les courroies et plaques recouvertes de Teflon.
- ROLLAX contient du silicone fortement visqueux, ce qui facilite l'élimination de résidus.
- ROLLAX ne contient ni solvants, ni produits chimiques, toxiques. Lors de la fusion (60°C), il ne produit pas de gaz toxique. Il n'altère pas non plus les surfaces de la machine, ni les matières repassées.
- A une température de service normale, ROLLAX n'est pas inflammable. (Point d'éclair: 240°C; Point d'allumage: plus de 240°C)
- ROLLAX n'absorbe pas l'humidité.

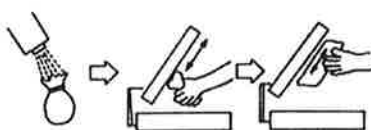
Continuous Fusing Machines
Kontinuierlich arbeitende Fixiermaschinen
Machines à thermocoller à travail continu



Continuous Fusing Machines.

- Sprinkle ROLLAX evenly onto the heated Teflon belt while it is running. Allow time for ROLLAX to melt and spread over both belts, permeating the adhesive residue.
- While they are wet, wipe off the residue and excess ROLLAX from both belts with a cloth.

Flat Fusing Presses
Fixierpressen
Presses à Thermocoller



Kontinuierlich arbeitende Fixiermaschinen.

- Man streue ROLLAX gleichmäßig auf das geheizte, laufende Teflonband und warte, bis es sich nach dem Schmelzen auf beide Bänder verteilt und die Klebstoffrückstände durchdrungen hat.
- Man entferne die Klebstoffrückstände und das restliche ROLLAX von beiden Bändern mit einem Tuch.

Irons
Bügeleisen
Fers à Repasser



Machines à thermocoller à travail continu.

- Saupoudrez ROLLAX sur la courroie de Teflon pendant la marche. Laissez au ROLLAX le temps de pénétrer les résidus adhésifs.
- Essuyez les résidus avec un chiffon pendant qu'ils sont humides, et retirez ROLLAX des courroies avec un chiffon.