

JOLLINO

Kleindampferzeuger

Bedienungs- und Wartungsanleitung

Technische Daten

Netzspannung:	230V/50 Hz
Kesselheizung:	1 000 W
Kesselvolumen:	ca. 2,3 l (für ca. 1,5 l Wasser)
Nenndruck:	3 bar
Bügeleisen:	800 W
Gewicht:	10 kg
Abmessungen:	290 x 290 x 300 mm

Installation/Vorbereitung

Durch abschließende Tests und Qualitätskontrollen bei der Fertigung können noch Rückstände oder Ablagerungen im Kessel oder im Bügeleisen vorhanden sein. Deshalb wird empfohlen, den Kessel vor der ersten Benutzung gründlich mit Wasser auszuspülen und das Eisen zunächst etwa 30 Sekunden abzudampfen.

Schließen Sie das Gerät nur an ein geerdetes Netz (230 V/ 50= Hz) entsprechend Geräteschild an. Im Lieferumfang enthalten ist ein Halter mit Aufhängung (Feder) für Schlauch und Kabel, der am oberen Teil des Gerätes eingesteckt wird.

Bedienung

1. Sicherheitsverschluß (1) aufschrauben und ca. 1,5 l Leitungswasser (**möglichst entkalkt!**) einfüllen. Dabei muß die Wasserstandsanzeige **unter MAX** bleiben. Sicherheitseinfüllkappe wieder einsetzen und festschrauben.
2. Gerätestecker (7) in Netzsteckdose 230 V/50Hz stecken.
3. Kesselschalter (5) und Schalter (6) einschalten („ON“). Nach kurzer Zeit (je nach Temperatur des eingefüllten Wassers) sollte die Anzeige (9) aufleuchten, d.h. der Kessel steht unter Druck.
4. Soll das Eisen ohne Dampf genutzt werden, nur Schalter (6) für das Bügeleisen betätigen.
5. Wählscheibe des Bügeleisens auf Dampf stellen.
6. Bügeleisen anheben und kurz den Tastschalter betätigen, damit die Luft aus dem Kessel entweichen kann. Dadurch wird der Druck gesenkt, die Anzeige Dampf (9) erlischt wieder.
7. Erneut warten, bis die Anzeige (9) wieder aufleuchtet und der Dampferzeuger wieder einsatzbereit ist.
8. Hat der Wasserpegel **MIN** erreicht: Kessel über den Schalter (5) ausschalten, weiterbügeln, solange Dampf austritt, dann Bügeleisen mit Schalter (6) ausschalten, Netzstecker herausziehen, Einfüllkappe (1) langsam lösen bis seitlich Dampf austritt. Ist der restliche Dampf vollständig entwichen, Kappe ganz herausschrauben und gem. Punkt 1. – 7. vorgehen
9. Nach Beendigung des Bügelns Schalter (5) und (6) ausschalten und Netzstecker (7) herausziehen bzw. Hauptschalter ausschalten.

ACHTUNG !!! ACHTUNG !!! ACHTUNG !!!! ACHTUNG !!! ACHTUNG

- Vor dem Einfüllen des Wassers prüfen, ob der Kesselschalter (5) ausgeschaltet und der Dampferzeuger vom Netz getrennt ist
 - Sicherheitsverschluß (1) und dessen Teile nur durch Originalteile ersetzen
 - Sicherheitsverschluß (1) erst herausrauben, wenn der Dampferzeuger ausgeschaltet und der Dampf vollständig entwichen ist
 - Bügeleisen immer auf Silikon-Unterlage abstellen, um Verbrennungen zu vermeiden
 - Wird der Dampferzeuger nicht genutzt oder entfernt sich der Nutzer, Schalter (5) und (6) ausschalten
 - Bei einem Defekt oder Schaden am Kessel ist eine Fachwerkstatt zu konsultieren, nicht selbst reparieren
 - Der Hersteller bzw. der Verkäufer übernimmt keine Haftung für Schäden, die durch unsachgemäße Handhabung oder Nichtbeachtung der Bedienungshinweise des Herstellers entstanden sind.

Alle Angaben gelten unter Vorbehalt technischer Veränderungen.

MÖGLICHE STÖRUNGEN UND DEREN BESEITIGUNG

--- Kein Druck im Kessel

+++ **Überprüfen Sie**

- ob der Kessel korrekt an das Netz angeschlossen ist
- ob der Kessel-Schalter (5) eingeschaltet ist
- ob der Sicherheitsverschluß (1) geschlossen ist
- ob genügend Wasser im Kessel ist
- ob die Heizung (Teil Nr. 610) und der Druckwächter (Teil Nr. 612) funktionstüchtig sind

--- Kein Dampf im Bügeleisen

+++ **Überprüfen Sie**

- ob der Einstellknopf (3) zur Dampfregulierung am Magnetventil (2) geöffnet ist

--- Zuviel Wasser eingefüllt (über **MAX** – Pegel)

+++ Netzstecker ziehen, Sicherheitsverschluß (1) abschrauben, Kessel neigen und Wasser ausgießen, Sicherheitsverschluß wieder aufschrauben

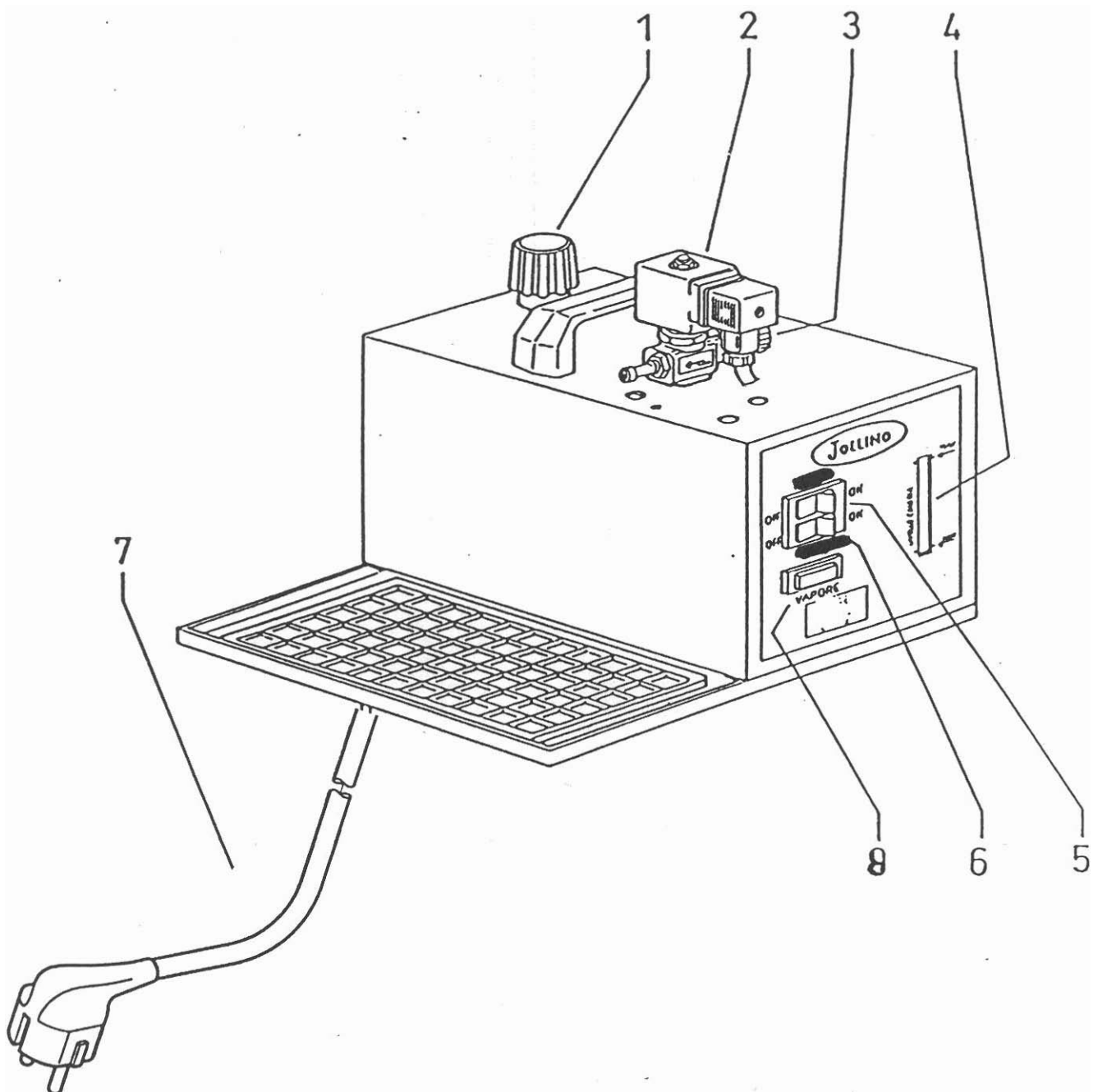
WARTUNG

Der Dampferzeuger sollte mindestens **einmal pro Monat gereinigt und entkalkt werden**. Zum Entkalken verwenden Sie ein handelsübliches Mittel auf Zitronensäurebasis (auch bei uns im Angebot unter Art.-Nr. 0303840).

LEGENDE

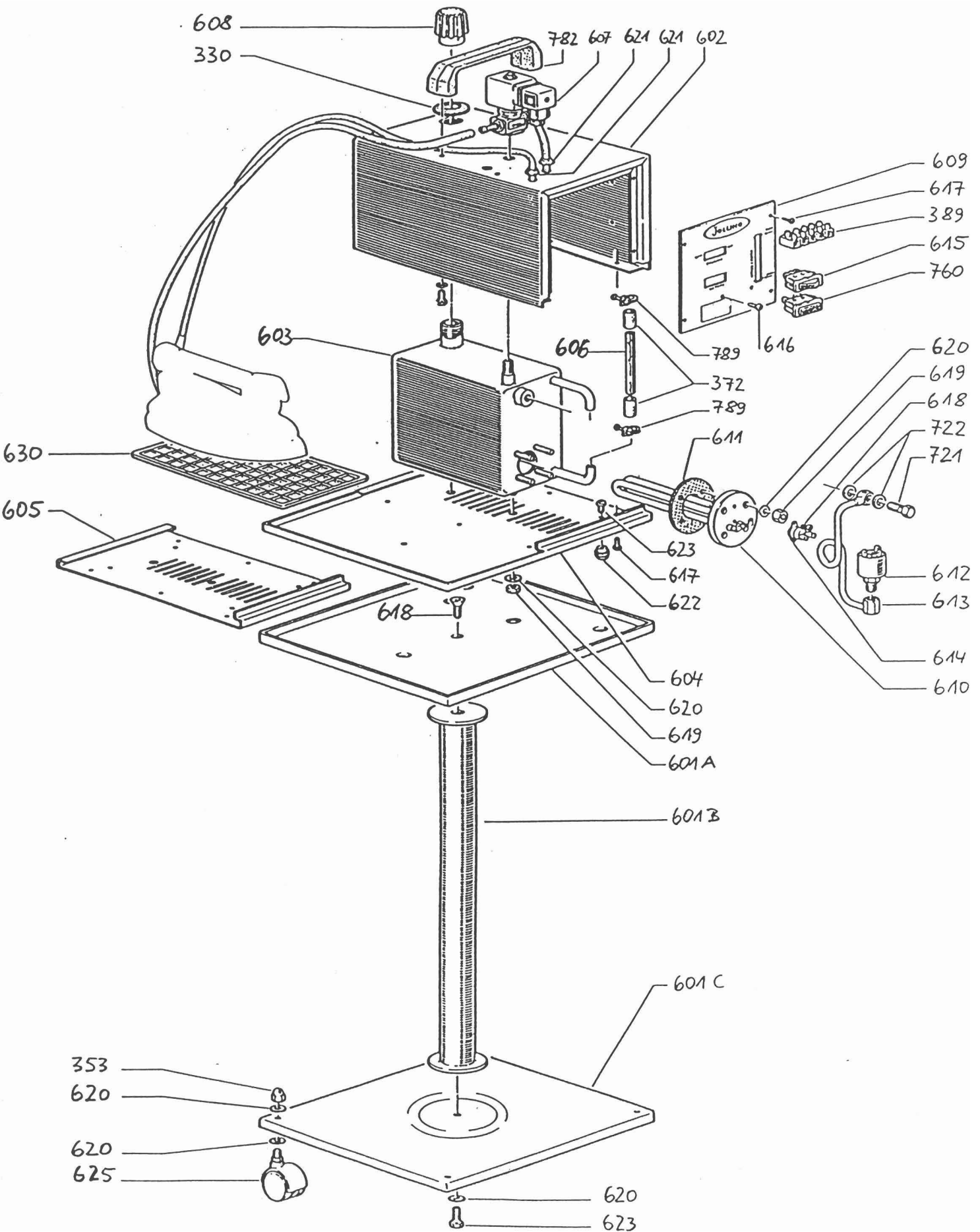
- 1 – Sicherheitsverschluß
- 2 – Magnetventil
- 3 – Regelknopf für Dampf
- 4 – Schauglas für Wasserstand
- 5 – Kesselschalter

- 6 – Bügeleisenschalter
- 7 – Netzkabel
- 8 – Bereitschaftsanzeige



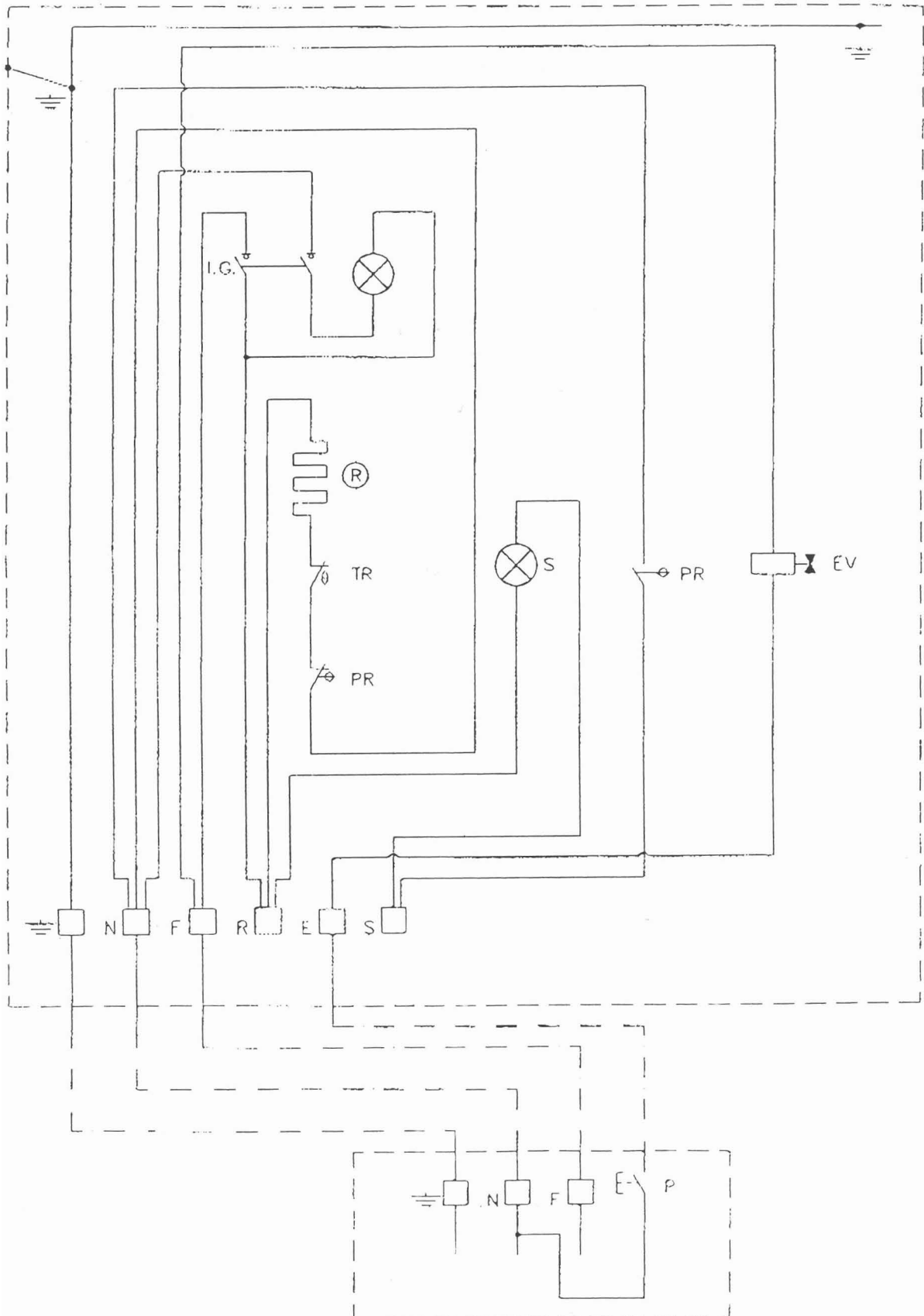
JOLLINO

DAMPFERZEUGER/BOILER/CHAUDIERE



JOLLINO

DAMPFERZEUGER/BOILER/CHAUDIERE



JOLLINO

DAMPFERZEUGER/BOILER/CHAUDIERE

LEGENDA



MESSA A TERRA

N

NEUTRO

F

FASE

I.G.

INTERRUTTORE GENERALE



RESISTENZA



ELETTROVALVOLA



CONTATTO N.C. TERMOSTATO



CONTATTO N.C. PRESSOSTATO



CONTATTO N.A. PRESSOSTATO



LAMPADA SPIA

MICRO SWITCH